

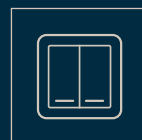


**BIGGEORGE**

*Otthonok*

# ANYAGVÁLASZTÉK **STANDARD**

PRODUCT RANGE FOR  
**STANDARD PACKAGE**



# TARTALOMJEGYZÉK

## TABLE OF CONTENTS



HIDEBBURKOLATOK  
HARD FINISHES



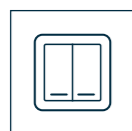
MELEGBURKOLATOK  
SOFT FINISHES



FÜRDŐSZOBA  
BATHROOM



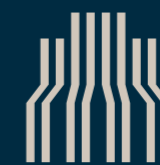
AJTÓK ÉS KILINCSEK  
DOORS AND HANDLES



ELEKTROMOS SZERELVÉNYEK  
ELECTRICAL FITTINGS



# HIDEBBURKOLATOK HARD FINISHES



BIGGEORGE

*Ötthonok*

A katalógusban található termékínálat tájékoztató jellegű. A beruházó a változtatás jogát fenntartja!  
Gyártói termékpaletták változásának függvényében a kínálat eltérhet a katalógusban szereplő termékektől. A katalógusban szereplő összes szín hozzávetőleges megjelenítésként kezelendő, tájékoztató jellegűek. A színek a monitor minőségétől és színhőmérséklet beállításoktól függően változhatnak, illetve a nyomdai színek eltérhetnek a valóságtól. Az információkat szerzői jog védi, a felhasznált adatok és képek a gyártóktól kapott írásos engedélyekkel kerültek felhasználásra. A látványképek illusztrációk.

The product range in this catalog is for information only. The investor reserves the right to make changes!  
Depending on changes in the manufacturer's product range, the product variety may differ from the products in the catalog.  
The colors of the materials in this catalog are for information purposes only. Colors may vary depending on monitor quality and color temperature settings and print colors may differ from reality. The information is protected by copyright, the data and images used in this catalogue are subject to written permission from the manufacturers. The visual images are illustrations only.



# CRISTACER AINHOA



**25 x 75**  
CSEMPE, MATT  
WALL TILES, MATT

- 1 Ainhoa Bianco (11832CRI)
- 2 Ainhoa Blue (11688CRI)
- 3 Ainhoa Grey (11691CRI)
- 4 Ainhoa Ivory (11694CRI)
- 5 Ainhoa Taupe (11697CRI)



**25 x 75**  
DEKOR, MATT  
DECOR, MATT

- 1 Ainhoa Decor Blue (11692CRI)
- 2 Ainhoa Decor Taupe (11693CRI)
- 3 Ainhoa Lineal Blue (11695CRI)
- 4 Ainhoa Lineal Taupe (11696CRI)

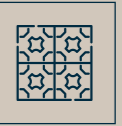
★ A csillaggal jelölt termékek felár ellenében választhatók  
Products marked with an asterisk can be selected at an additional cost

★ A csillaggal jelölt termékek felár ellenében választhatók  
Products marked with an asterisk can be selected at an additional cost



# PIEMME CERAMICHE ARTDESIA

# PIEMME CERAMICHE ARTDESIA



1 2 3 4 5



1 2 3 4 5



## 30 x 60 RET PADLÓLAP/CSEMPE GRES, MATT CERAMIC FLOOR TILES, MATT

- 1 Artdesia 2.0 Sand (05647) \*
- 2 Artdesia 2.0 Ivory (04994) \*
- 3 Artdesia 2.0 Grey (04995) \*
- 4 Artdesia 2.0 Silver (05648) \*
- 5 Artdesia 2.0 Black (04996) \*

## 60 x 60 RET PADLÓLAP, GRES, MATT CERAMIC FLOOR TILES, MATT

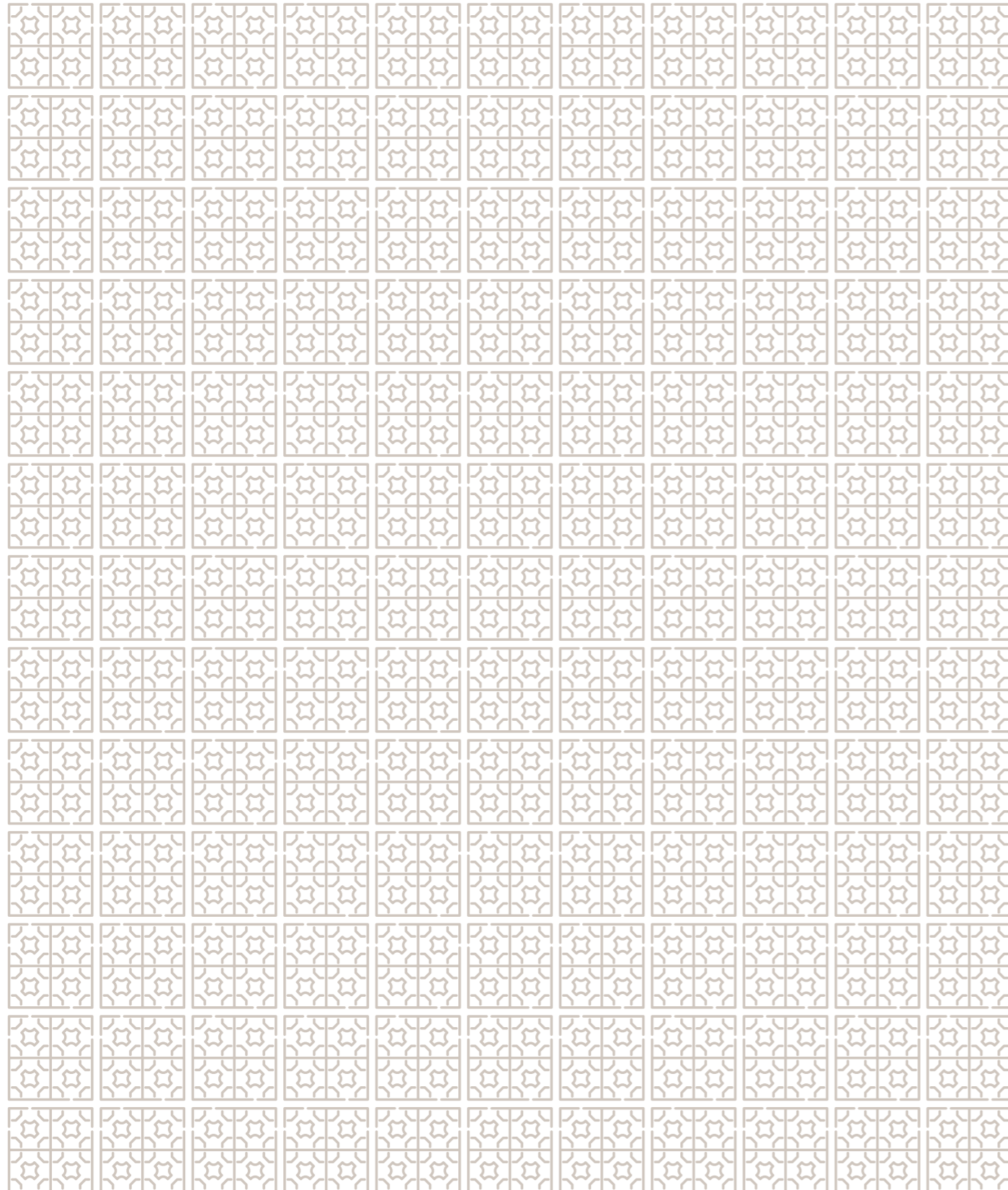
- 1 Artdesia 2.0 Sand (05649) \*
- 2 Artdesia 2.0 Ivory (04991) \*
- 3 Artdesia 2.0 Grey (04992) \*
- 4 Artdesia 2.0 Silver (05650) \*
- 5 Artdesia 2.0 Black (04993) \*

\* A csillaggal jelölt termékek felár ellenében választhatók  
Products marked with an asterisk can be selected at an additional cost

\* A csillaggal jelölt termékek felár ellenében választhatók  
Products marked with an asterisk can be selected at an additional cost



# CERSANIT BRASCO



1



**42 x 42**  
PADLÓLAP, GRES, MATT  
CERAMIC FLOOR TILES, MATT  
1 G411 Graphite (W467-001-1)



★ A csillaggal jelölt termékek felár ellenében választhatók  
Products marked with an asterisk can be selected at an additional cost



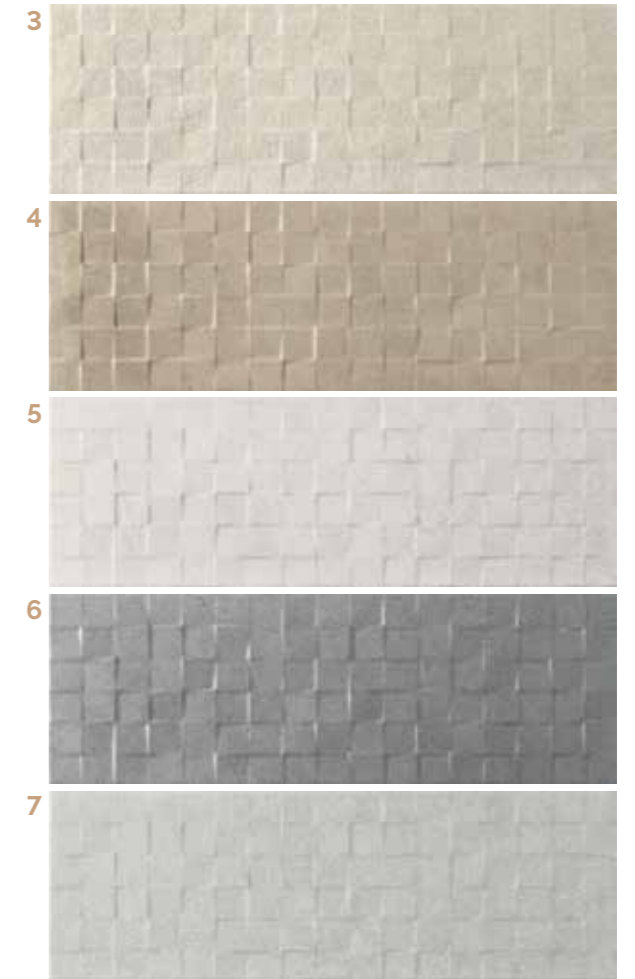
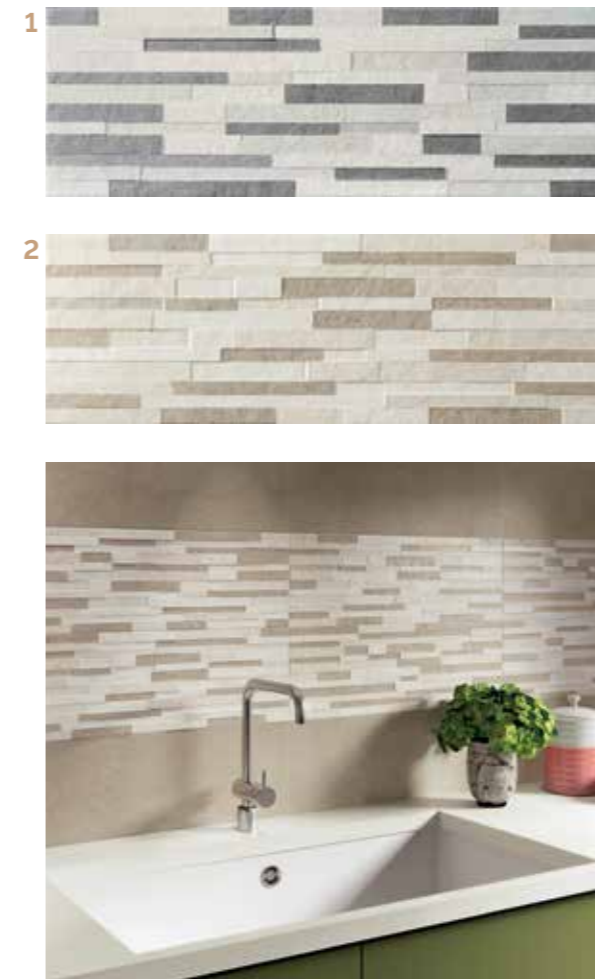
# CRISTACER CRETA

# CRISTACER CRETA



## 25 x 75 CSEMPE, MATT WALL TILES, MATT

- 1 Creta Beige (11721CRI) \*
- 2 Creta Taupe (11733CRI) \*
- 3 Creta Blanco (11722CRI) \*
- 4 Creta Grafito (11723CRI) \*
- 5 Creta Gris (11724CRI) \*



## 25 x 75 DEKOR, MATT DECOR, MATT

- 1 Creta Tabica Gris 3D (11726CRI) \*
- 2 Creta Tabica Taupe 3D (11727CRI) \*
- 3 Creta Taco Beige 3D (11728CRI) \*
- 4 Creta Taco Taupe 3D (11732CRI) \*
- 5 Creta Taco Blanco 3D (11729CRI) \*
- 6 Creta Taco Grafito 3D (11730CRI) \*
- 7 Creta Taco Gris 3D (11731CRI) \*

\* A csillaggal jelölt termékek felár ellenében választhatók  
Products marked with an asterisk can be selected at an additional cost

\* A csillaggal jelölt termékek felár ellenében választhatók  
Products marked with an asterisk can be selected at an additional cost

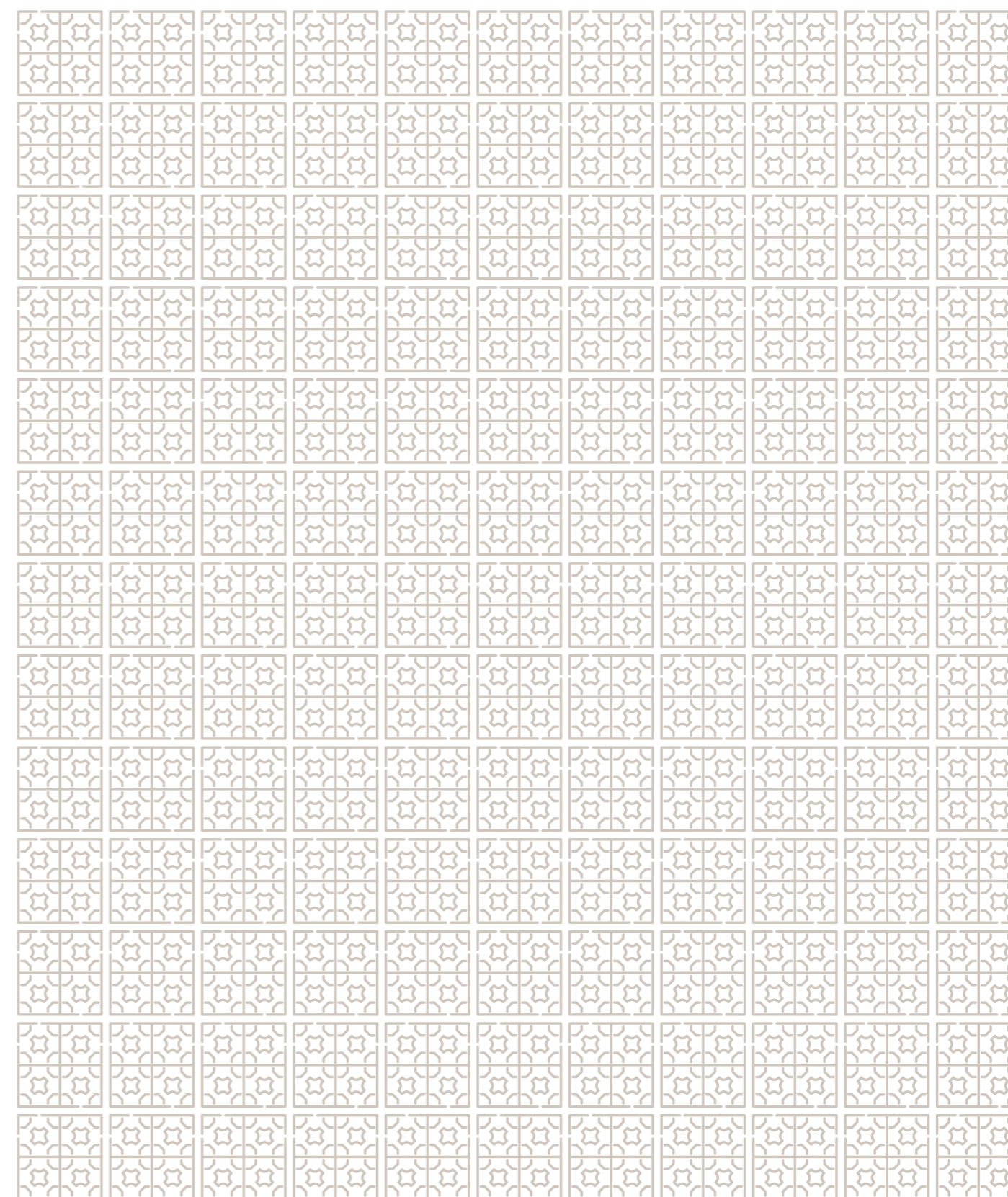


# CRISTACER CRETA



**59,2 x 59,2 RET**  
PADLÓLAP, GRES, MATT  
CERAMIC FLOOR TILES, MATT

- 1 Creta Beige (11576CRI) \*
- 2 Creta Blanco (11577CRI) \*
- 3 Creta Gris (11584CRI) \*
- 4 Creta Taupe (11585CRI) \*





# CERSANIT FANTI



**29,8 x 59,8 RET**  
CSEMPE, MATT  
WALL TILES, MATT

- 1 Fanti Cream Structure Satin 3D  
(NT1455-002-1)
- 2 Fanti Cream Inserto Satin  
(2 db/szett) (ND1455-005) \*
- 3 Fanti Cream Satin  
(NT1455-001-1)



\* A csillaggal jelölt termékek felár ellenében választhatók  
Products marked with an asterisk can be selected at an additional cost

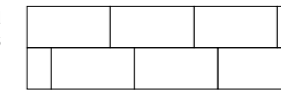
# CERSANIT FINWOOD



**18,5 x 59,8**  
PADLÓLAP, GRES, MATT  
CERAMIC FLOOR TILES, MATT

- 1 Finwood White (W482-010-1)
- 2 Finwood Grey (W482-013-1)
- 3 Finwood Ochra (W483-003-1)

Burkolási mód  
Tiling methods



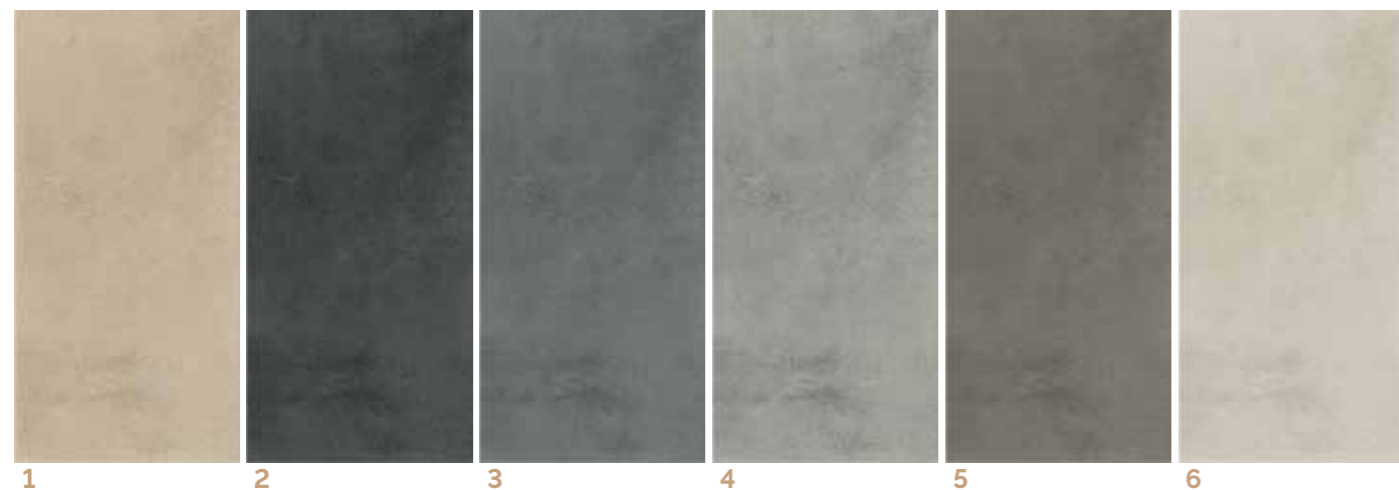
1/3 - 2/3 eltolásban  
1/3 to 2/3 offset



\* A csillaggal jelölt termékek felár ellenében választhatók  
Products marked with an asterisk can be selected at an additional cost



# CERSANIT FOGGY NIGHT



1 2 3 4 5 6

**29,8 x 59,8**  
PADLÓLAP/CSEMPE  
GRES, MATT  
CERAMIC FLOOR TILES, MATT

- 1 Foggy Night Cream (NT1290-055-1)
- 2 Foggy Night Graphite (NT1290-056-1)
- 3 Foggy Night Grey (NT1290-057-1)
- 4 Foggy Night Light Grey (NT1290-058-1)
- 5 Foggy Night Taupe (NT1290-059-1)
- 6 Foggy Night White (NT1290-060-1)



★ A csillaggal jelölt termékek felár ellenében választhatók  
Products marked with an asterisk can be selected at an additional cost



# CERSANIT FOGGY NIGHT



1 2 3  
4 5 6

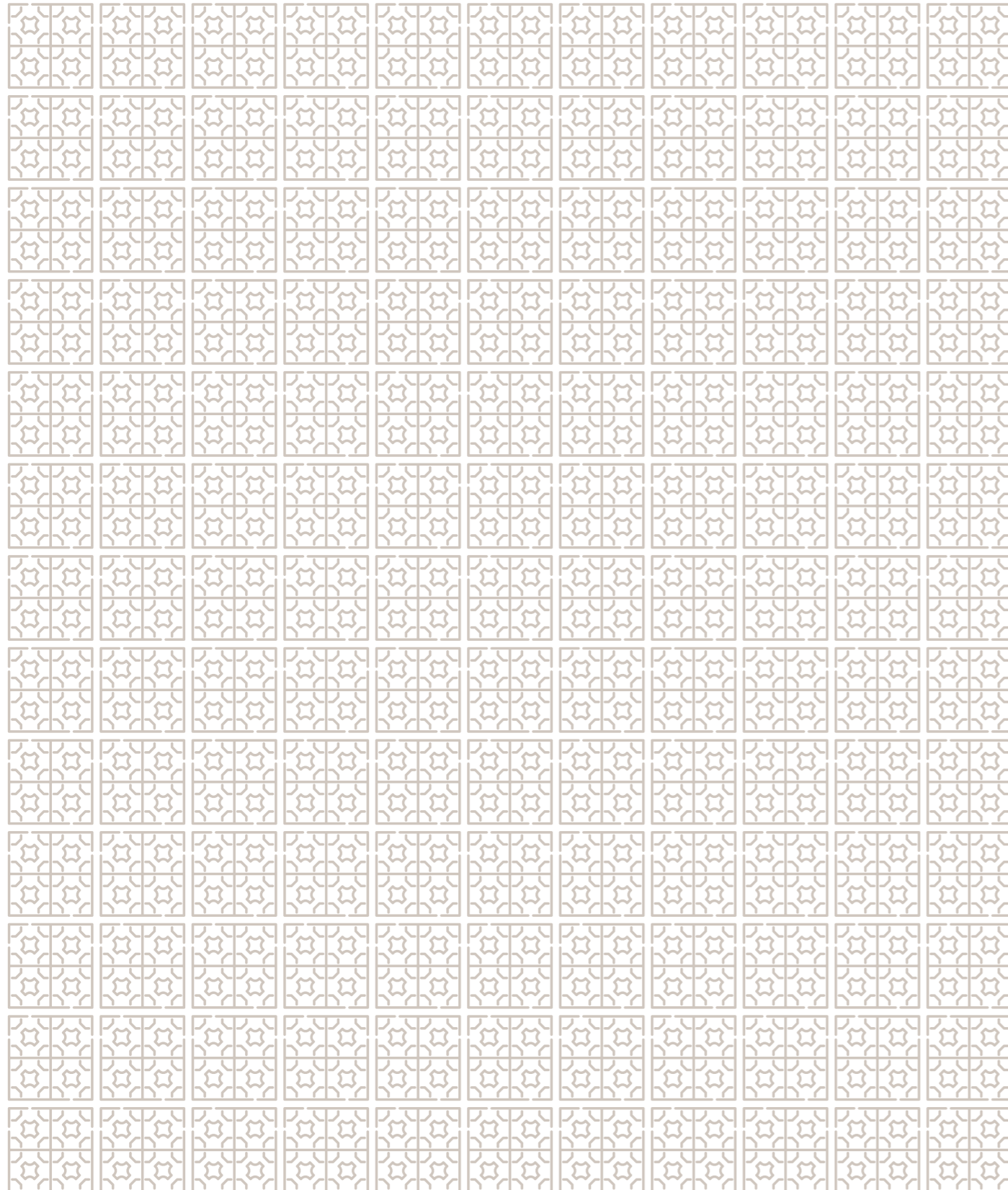
**59,8 x 59,8 RET**  
PADLÓLAP, GRES, MATT  
CERAMIC FLOOR TILES, MATT

- 1 Foggy Night Cream Matt (NT1290-033-1)
- 2 Foggy Night Graphite Matt (NT1290-036-1)
- 3 Foggy Night Grey Matt (NT1290-039-1)
- 4 Foggy Night Light Grey Matt (NT1290-042-1)
- 5 Foggy Night Taupe Matt (NT1290-045-1)
- 6 Foggy Night White Matt (NT1290-048-1)

★ A csillaggal jelölt termékek felár ellenében választhatók  
Products marked with an asterisk can be selected at an additional cost



# CERSANIT FOGGY NIGHT WALL



**29,8 x 59,8 RET**  
CSEMPE, MATT  
WALL TILES, MATT

1 Foggy Night Wall Cream Satin  
(NT1290-061-1) \*



**59,6 x 59,8 RET**  
DEKOR, MATT  
DECOR, MATT

1 Foggy Night Wall Light Grey  
Inserto Leaves Satin (ND1290-067) \*

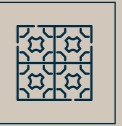


\* A csillaggal jelölt termékek felár ellenében választhatók  
Products marked with an asterisk can be selected at an additional cost



# PIEMME CERAMICHE GEOSTONE

# PIEMME CERAMICHE GEOSTONE



**30 x 60 RET**  
PADLÓLAP/CSEMPE  
GRES, MATT  
CERAMIC FLOOR TILES, MATT

- 1 Geostone Beige (62780A) \*
- 2 Geostone Bianco (62750A) \*
- 3 Geostone Grigio (62770A) \*
- 4 Geostone Terra (62810A) \*
- 5 Geostone Tortora (62840A) \*



**30 x 60 RET**  
DEKOR, MATT, 3D  
DECOR, MATT, 3D

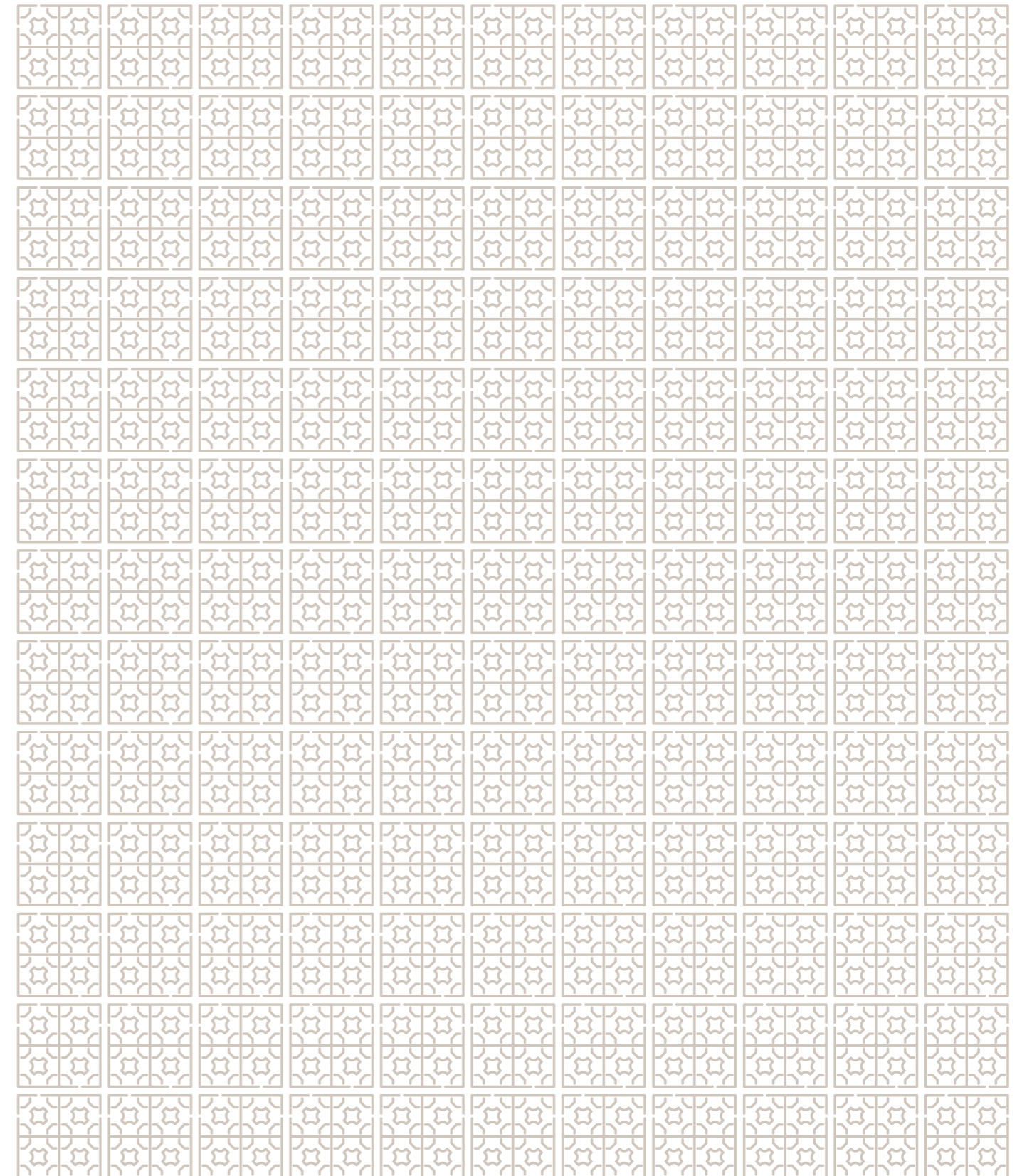
- 1 Geo Esagonetta Beige (63620A) \*
- 2 Geo Esagonetta Bianco (63600A) \*
- 3 Geo Esagonetta Grigio (63610A) \*
- 4 Geo Esagonetta Terra (63630A) \*
- 5 Geo Esagonetta Tortora (63640A) \*

\* A csillaggal jelölt termékek felár ellenében választhatók  
Products marked with an asterisk can be selected at an additional cost

\* A csillaggal jelölt termékek felár ellenében választhatók  
Products marked with an asterisk can be selected at an additional cost



# PIEMME CERAMICHE GEOSTONE





# CERSANIT GINEVRA



**29,8 x 59,8 RET**  
CSEMPE, FÉNYES  
WALL TILES, LUX

- 1 Ginevra White Glossy (NT1237-001-1)
- 2 Ginevra White Structure Glossy 3D (NT1237-002-1)



# CERSANIT GOLD WISH



**29,8 x 59,8 RET**  
CSEMPE, FÉNYES  
WALL TILES, LUX

- 1 Gold Wish White Glossy (NT1220-002-1)





# ITALGRANITI I CEMENTI



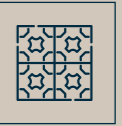
## 30 x 60 RET

PADLÓLAP/CSEMPE  
GRES, MATT  
CERAMIC FLOOR TILES, MATT

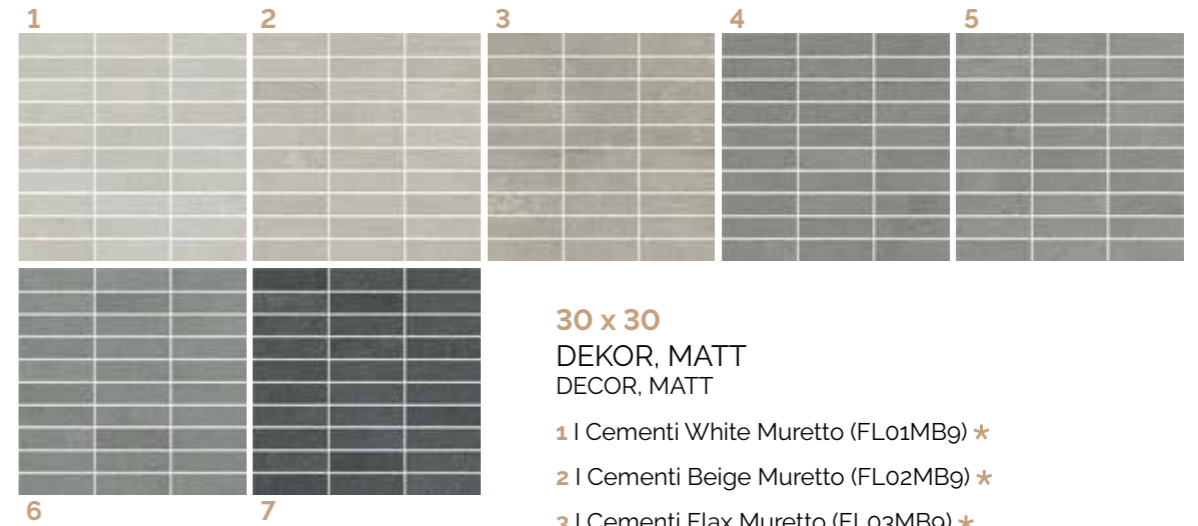
- 1 | Cementi White Square (FL0163) \*
- 2 | Cementi Beige Square (FL0263) \*
- 3 | Cementi Flax Square (FL0363) \*
- 4 | Cementi Taupe Square (FL0463) \*
- 5 | Cementi Greige Square (FL0563) \*
- 6 | Cementi Grey Square (FL0663) \*
- 7 | Cementi Dark Square (FL0763) \*



\* A csillaggal jelölt termékek felár ellenében választhatók  
Products marked with an asterisk can be selected at an additional cost

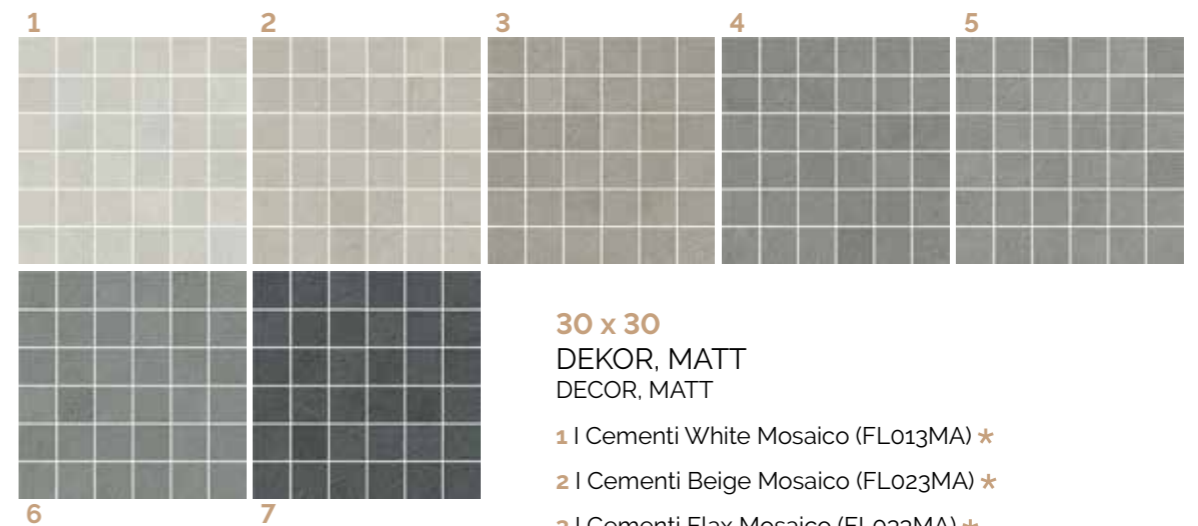


# ITALGRANITI I CEMENTI



## 30 x 30 DEKOR, MATT DECOR, MATT

- 1 | Cementi White Muretto (FL01MBg) \*
- 2 | Cementi Beige Muretto (FL02MBg) \*
- 3 | Cementi Flax Muretto (FL03MBg) \*
- 4 | Cementi Taupe Muretto (FL04MBg) \*
- 5 | Cementi Greige Muretto (FL05MBg) \*
- 6 | Cementi Grey Muretto (FL06MBg) \*
- 7 | Cementi Dark Muretto (FL07MBg) \*



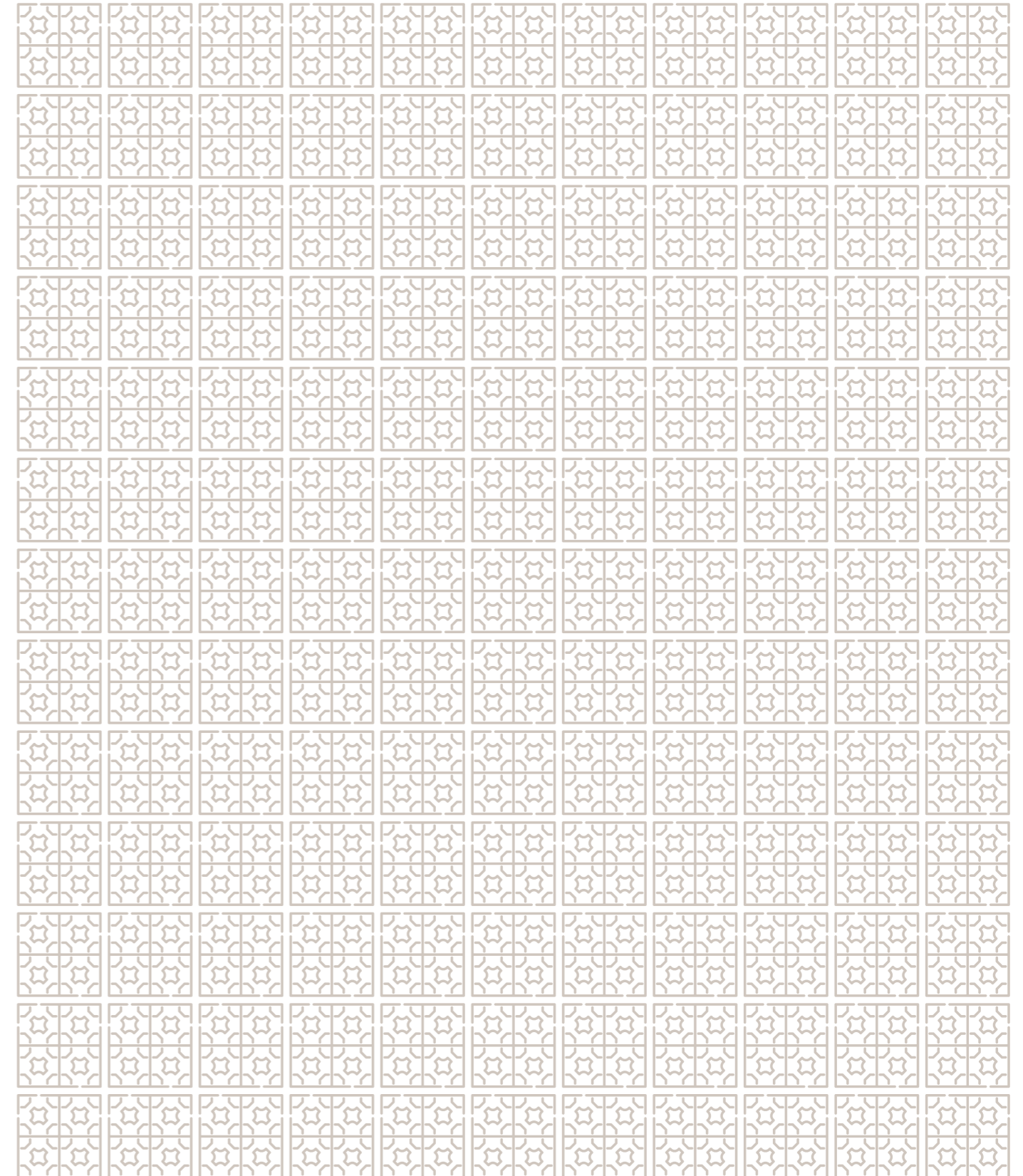
## 30 x 30 DEKOR, MATT DECOR, MATT

- 1 | Cementi White Mosaico (FL013MA) \*
- 2 | Cementi Beige Mosaico (FL023MA) \*
- 3 | Cementi Flax Mosaico (FL033MA) \*
- 4 | Cementi Taupe Mosaico (FL043MA) \*
- 5 | Cementi Greige Mosaico (FL053MA) \*
- 6 | Cementi Grey Mosaico (FL063MA) \*
- 7 | Cementi Dark Mosaico (FL073MA) \*

\* A csillaggal jelölt termékek felár ellenében választhatók  
Products marked with an asterisk can be selected at an additional cost



# ITALGRANITI I CEMENTI





# CERSANIT LASTRIA



**29,8 x 59,8 RET**  
CSEMPE, FÉNYES  
WALL TILES, LUX

1 Ice Super White Glossy (W669-072-1)

**29,8 x 59,8 RET**  
CSEMPE, MATT  
WALL TILES, MATT

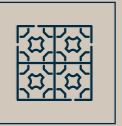
2 Lines Athracite Structure Satin 3D (NT1474-001-1)

3 Ice Super White Matt (W669-073-1)



★ A csillaggal jelölt termékek felár ellenében választhatók  
Products marked with an asterisk can be selected at an additional cost

# CRISTACER MAEVA



**20 x 60**  
CSEMPE, MATT  
WALL TILES, MATT

1 Maeva Aqua (12822CRI) \*

2 Maeva Deep (12823CRI) \*

3 Maeva Sand (12868CRI) \*

4 Maeva Silver (12825CRI) \*

5 Maeva White (12824CRI) \*



**20 x 60**  
DEKOR, MATT  
DECOR, MATT

1 Maeva Deep-D (12828CRI) \*

2 Maeva Petal-D (12829CRI) \*

3 Maeva Rainbow Deep-D (12826CRI) \*

4 Maeva Rainbow Silver-D (12827CRI) \*



★ A csillaggal jelölt termékek felár ellenében választhatók  
Products marked with an asterisk can be selected at an additional cost



# VITACER MARBLE ART



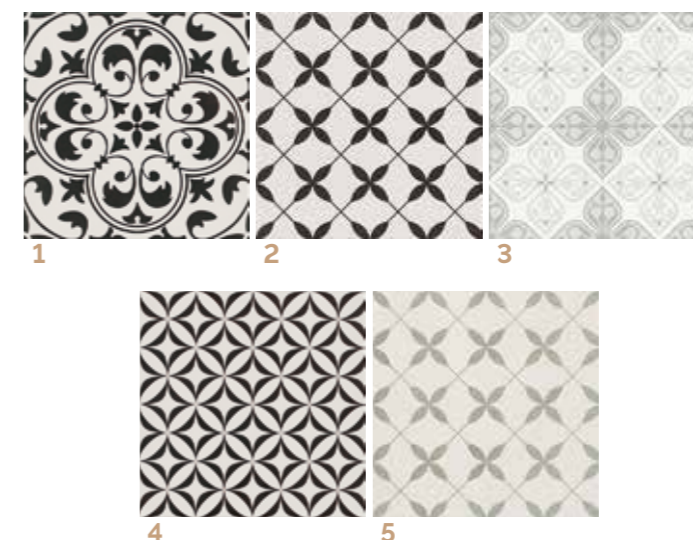
**60 x 60 RET**  
PADLÓLAP, GRES, FÉNYES  
CERAMIC FLOOR TILES, LUX

- 1 Marble Art Cream (VIT0001) \*
- 2 Marble Art Grey (VIT0002) \*
- 3 Marble Art White (VIT0003) \*



\* A csillaggal jelölt termékek felár ellenében választhatók  
Products marked with an asterisk can be selected at an additional cost

# CERSANIT PATCHWORK CONCEPT



**29,8 x 29,8**  
PADLÓLAP, MATT  
CERAMIC FLOOR TILES, MATT

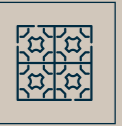
- 1 Patchwork Naomi (OP867-001-1)
- 2 Patchwork Clover Black Pattern (OP867-002-1)
- 3 Patchwork Flores (OP867-003-1)
- 4 Patchwork Vertigo (OP867-004-1)
- 5 Patchwork Clover Grey Patter (OP867-007-1)



\* A csillaggal jelölt termékek felár ellenében választhatók  
Products marked with an asterisk can be selected at an additional cost

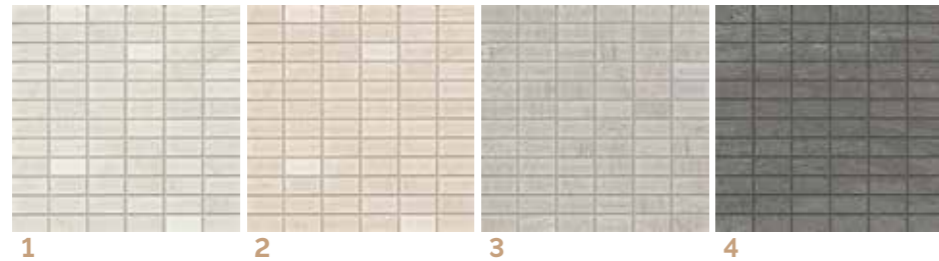


# PIEMME CERAMICHE PURESTONE



**30 x 60 RET**  
PADLÓLAP/CSEMPE, GRES, MATT  
CERAMIC FLOOR TILES, MATT

- 1 Purestone Bianco (10990A) \*
- 2 Purestone Beige (11000A) \*
- 3 Purestone Grigio (11070A) \*
- 4 Purestone Piombo (00526A) \*



**30 x 30 RET**  
DEKOR, MATT  
DECOR, MATT

- 1 Purestone Mosaico Bianco (39590) \*
- 2 Purestone Mosaico Beige (39600) \*
- 3 Purestone Mosaico Grigio (39610) \*
- 4 Purestone Mosaico Piombo (540) \*



\* A csillaggal jelölt termékek felár ellenében választhatók  
Products marked with an asterisk can be selected at an additional cost

# PIEMME CERAMICHE PURESTONE



**60 x 60 RET**  
PADLÓLAP, GRES, MATT  
CERAMIC FLOOR TILES, MATT

- 1 Purestone Bianco (10840A) \*
- 2 Purestone Beige (10850A) \*
- 3 Purestone Grigio (10860A) \*
- 4 Purestone Piombo (00519A) \*



\* A csillaggal jelölt termékek felár ellenében választhatók  
Products marked with an asterisk can be selected at an additional cost



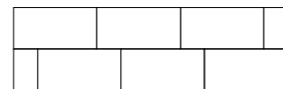
# CERSANIT SANDWOOD



**18,5 x 59,8**  
PADLÓLAP, GRES, MATT  
CERAMIC FLOOR TILES, MATT

- 1 Sandwood White (W484-004-1)
- 2 Sandwood Beige (W484-001-1)
- 3 Sandwood Brown (W484-002-1)
- 4 Sandwood Cream (W484-003-1)

Burkolási mód  
Tiling methods

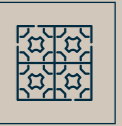


1/3 - 2/3 eltolásban  
1/3 to 2/3 offset



★ A csillaggal jelölt termékek felár ellenében választhatók  
Products marked with an asterisk can be selected at an additional cost

# CERSANIT SNOWDROPS



**42 x 42**  
PADLÓLAP, GRES, MATT  
CERAMIC FLOOR TILES, MATT

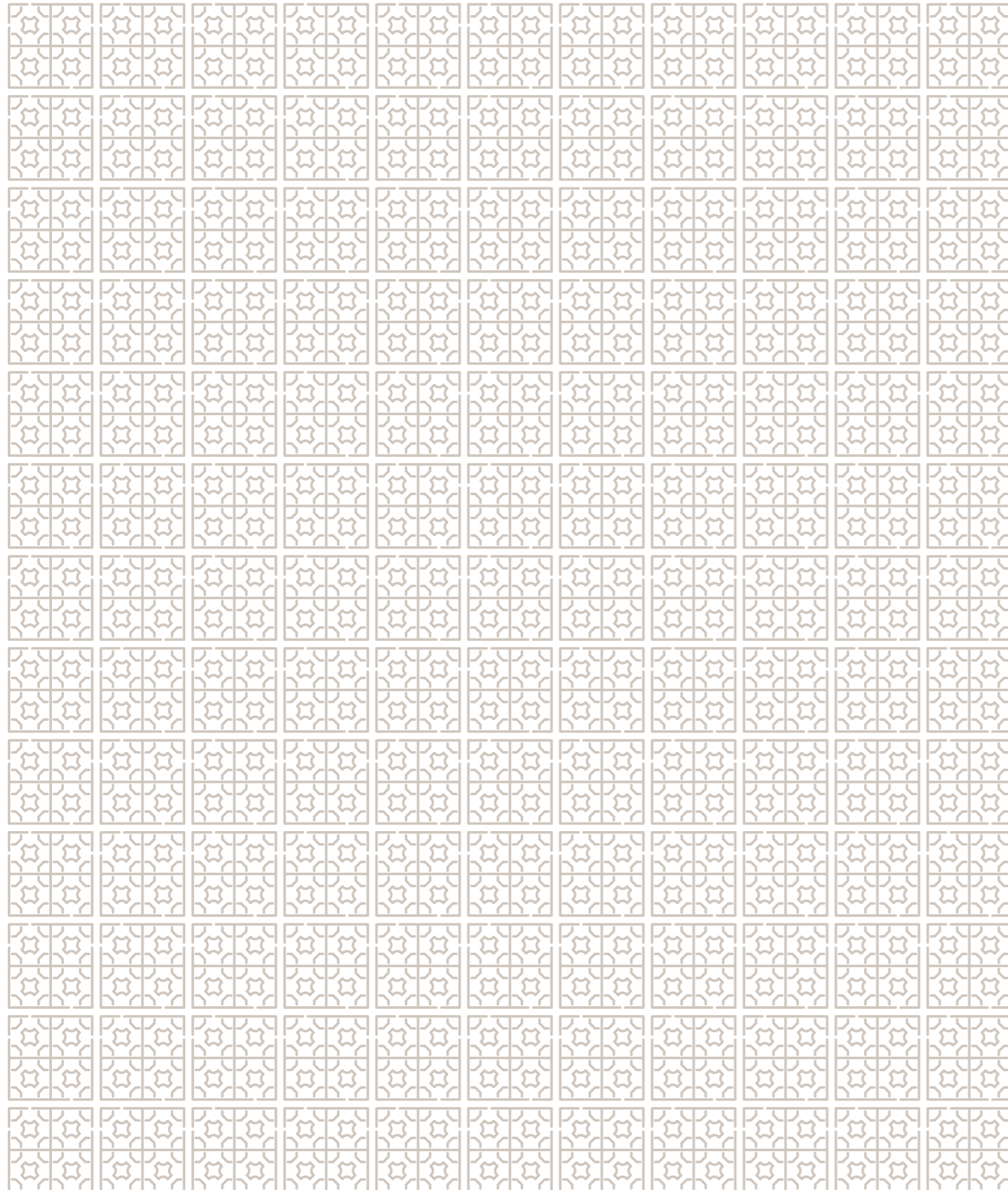
- 1 Snowdrops Light Grey (W477-001-1)



★ A csillaggal jelölt termékek felár ellenében választhatók  
Products marked with an asterisk can be selected at an additional cost



# ERMES AURELIA SOHO



1

2

3

**45 x 45**  
PADLÓLAP, GRES, MATT  
CERAMIC FLOOR TILES, MATT

- 1 Soho Lime (PF00017538) \*
- 2 Soho Dust (PF00017539) \*
- 3 Soho Smoke (PF00017540) \*

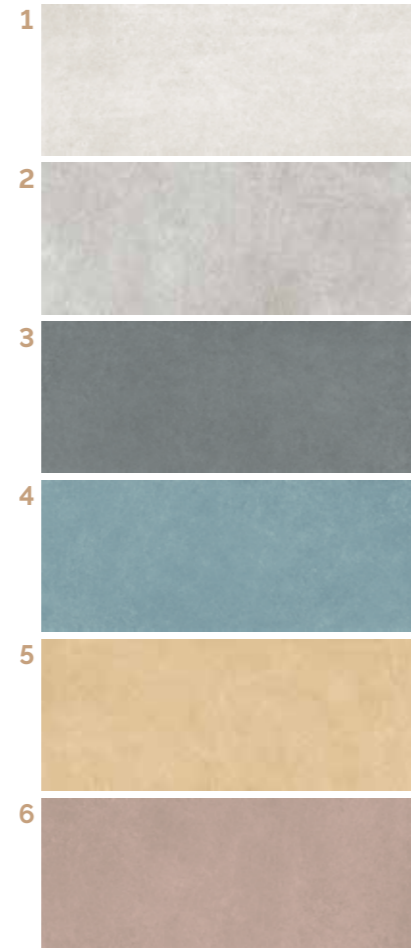


\* A csillaggal jelölt termékek felár ellenében választhatók  
Products marked with an asterisk can be selected at an additional cost



# ERMES AURELIA SOHO WALL

# ERMES AURELIA SOHO WALL



**20 x 50**  
CSEMPE, MATT  
WALL TILES, MATT

- 1 Soho Lime (PF00017514) \*
- 2 Soho Dust (PF00017515) \*
- 3 Soho Smoke (PF00017516) \*
- 4 Soho Cobalt (PF00017517) \*
- 5 Soho Curry (PF00017519) \*
- 6 Soho Powder (PF00017520) \*



**20 x 50**  
DEKOR, MATT  
DECOR, MATT

- 1 Soho Lime Decor Drum (PF00017522) \*
- 2 Soho Dust Decor Drum (PF00017523) \*
- 3 Soho Smoke Decor Drum (PF00017524) \*
- 4 Soho Decor Timeless (PPF00017525) \*
- 5 Soho Decor Billy (PF00017528) \*

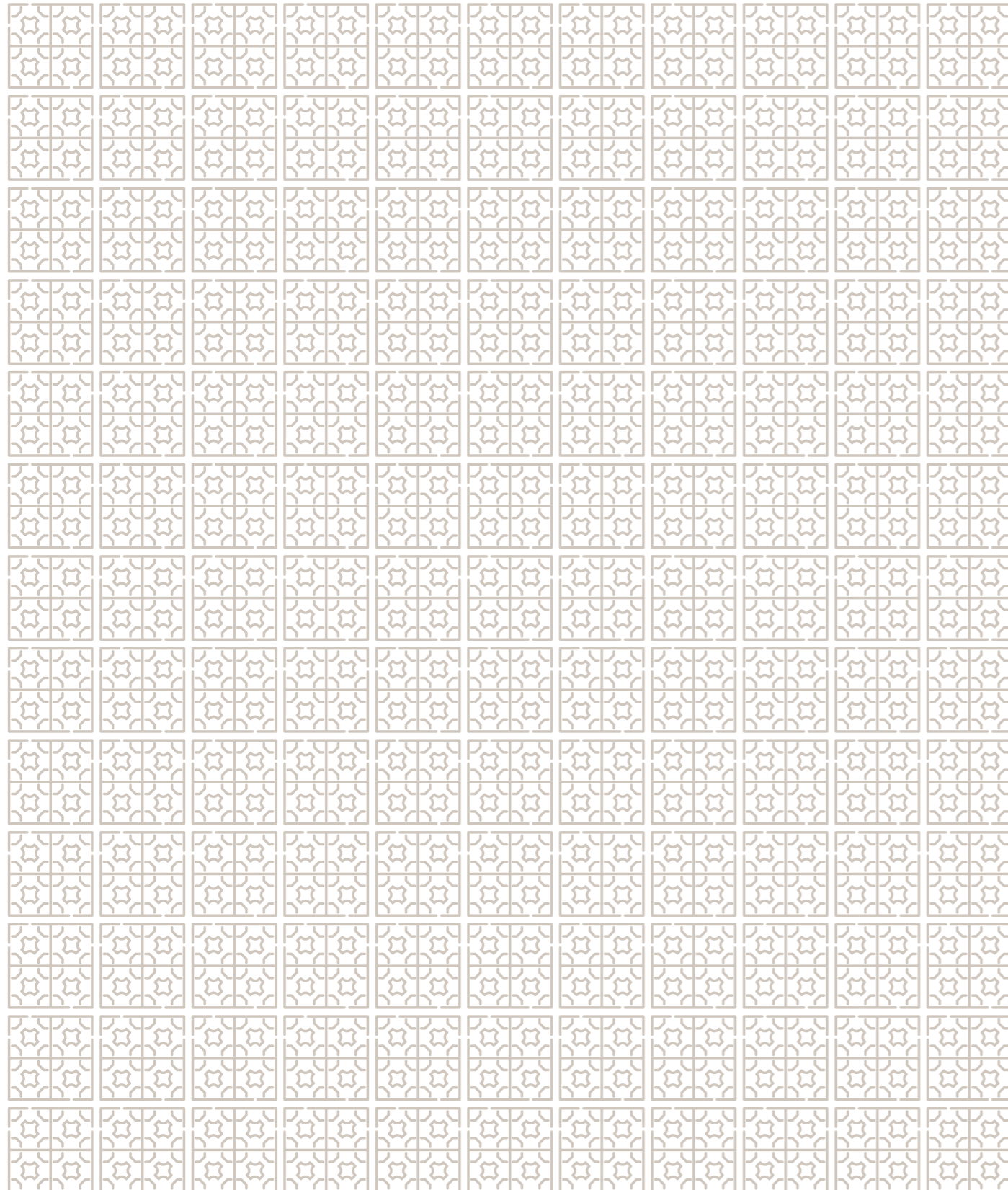


\* A csillaggal jelölt termékek felár ellenében választhatók  
Products marked with an asterisk can be selected at an additional cost

\* A csillaggal jelölt termékek felár ellenében választhatók  
Products marked with an asterisk can be selected at an additional cost



# CERSANIT STAY CLASSY



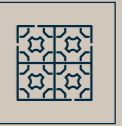
**42 x 42**  
PADLÓLAP, GRES, MATT  
CERAMIC FLOOR TILES, MATT  
1 White Satin (W563-003-1)



★ A csillaggal jelölt termékek felár ellenében választhatók  
Products marked with an asterisk can be selected at an additional cost



# CERSANIT STONE PARADISE



**29,8 x 59,8 RET**  
CSEMPE, MATT  
WALL TILES, MATT

- 1 Light Grey Satin (OP500-014-1) \*
- 2 Graphite Satin (OP500-015-1) \*



**59,8 x 59,8 RET**  
PADLÓLAP, GRES, MATT  
CERAMIC FLOOR TILES, MATT

- 1 Stone Paradise Light Grey (OP500-011-1) \*



**29,8 x 59,8 RET**  
DEKOR, MATT  
DECOR, MATT

- 3 Light Grey Satin Structure (OP500-016-1) \*



\* A csillaggal jelölt termékek felár ellenében választhatók  
Products marked with an asterisk can be selected at an additional cost

# CERSANIT TRAKO



**29,8 x 59,8 RET**  
CSEMPE, MATT  
WALL TILES, MATT

- 1 Trako Gryss Satinn (NT1243-002-1)

**29,8 x 59,8 RET**  
DEKOR, MATT  
DECOR, MATT

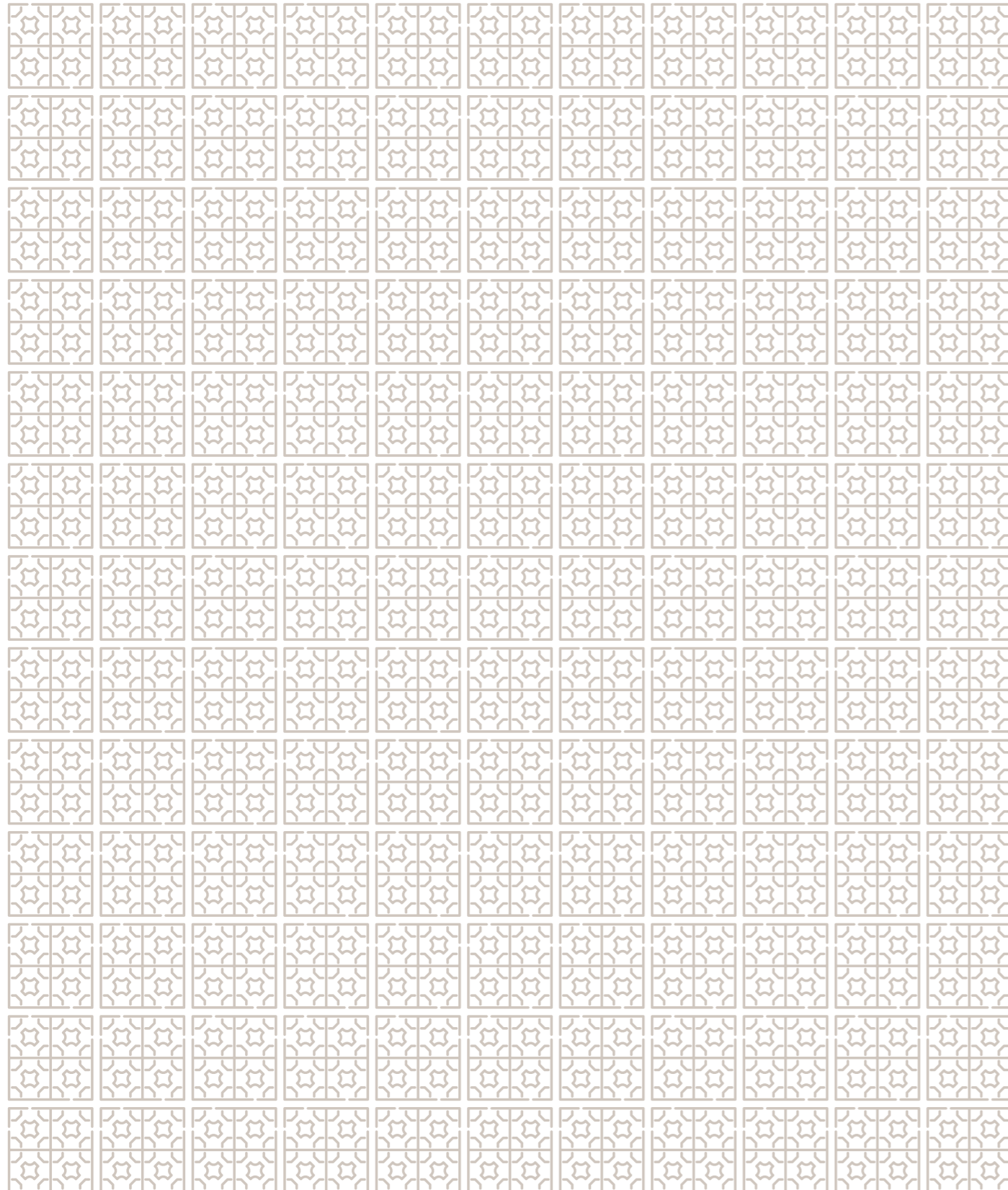
- 2 Trako Gryss Pattern Satin (NT1243-001-1)



\* A csillaggal jelölt termékek felár ellenében választhatók  
Products marked with an asterisk can be selected at an additional cost



# CERSANIT TRIANA



**29,8 x 59,8 RET**  
CSEMPE, MATT  
WALL TILES, MATT

- 1 Triana Beige Matt (NT460-004-1)
- 2 Triana Beige Structure Matt (NT460-005-1)



★ A csillaggal jelölt termékek felár ellenében választhatók  
Products marked with an asterisk can be selected at an additional cost



# CERSANIT VIDAL



## 29,8 x 59,8 RET CSEMPE, MATT WALL TILES, MATT

- 1 Vidal Ivory Satin (NT1168-017-1)
- 2 Vidal Blue Satin (NT1168-022-1)
- 3 Vidal Terracotta Satin (NT1168-020-1)
- 4 Vidal Green Satin (NT1168-021-1)
- 5 Vidal Grey Satin (NT1168-013-1)
- 6 Vidal Cappucino Satin (NT1168-019-1)



★ A csillaggal jelölt termékek felár ellenében választhatók  
Products marked with an asterisk can be selected at an additional cost

# CERSANIT VIDAL



## 29,8 x 59,8 RET DEKOR, MATT DECOR, MATT

- 1 Vidal White Structure Satin 3D (NT1168-014-1)
- 2 Vidal Grey Structure Satin 3D (NT1168-015-1)
- 3 Vidal Decoration Geo (ND1168-027) ★



★ A csillaggal jelölt termékek felár ellenében választhatók  
Products marked with an asterisk can be selected at an additional cost



# MELEGBURKOLATOK SOFT FINISHES



A katalógusban található termékkinálat tájékoztató jellegű. A beruházó a változtatás jogát fenntartja!  
Gyártói termékpaletták változásának függvényében a kínálat eltérhet a katalógusban szereplő termékektől. A katalógusban szereplő összes szín hozzávetőleges megjelenítésként kezelendő, tájékoztató jellegűek. A színek a monitor minőségétől és színhőmérséklet beállításoktól függően változhatnak, illetve a nyomdai színek eltérhetnek a valóságtól. Az információkat szerzői jog védi, a felhasznált adatok és képek a gyártóktól kapott írásos engedélyekkel kerültek felhasználásra. A látványképek illusztrációk.

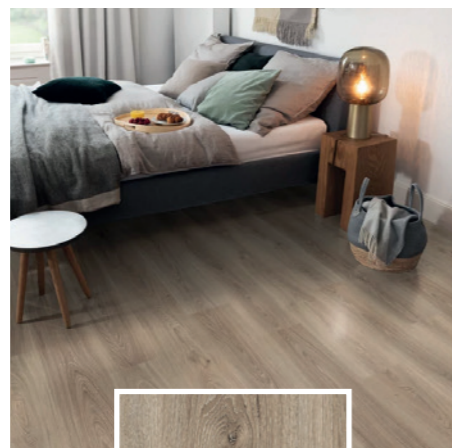
The product range in this catalog is for information only. The investor reserves the right to make changes!  
Depending on changes in the manufacturer's product range, the product variety may differ from the products in the catalog.  
The colors of the materials in this catalog are for information purposes only. Colors may vary depending on monitor quality and color temperature settings and print colors may differ from reality. The information is protected by copyright, the data and images used in this catalogue are subject to written permission from the manufacturers. The visual images are illustrations only.



# EGGER CLASSIC 8/32 LAMINÁLT PARKETTA



1



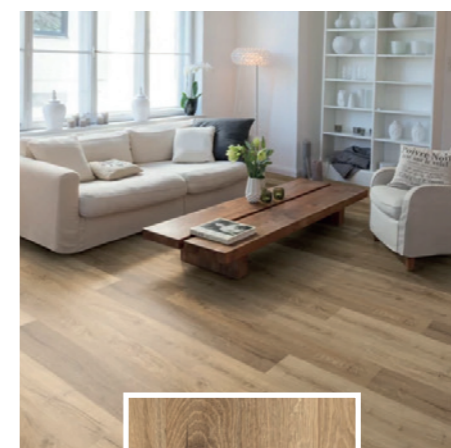
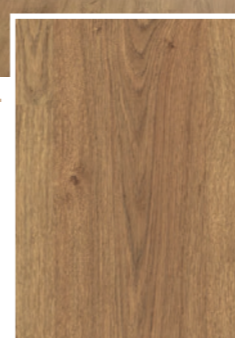
2



3



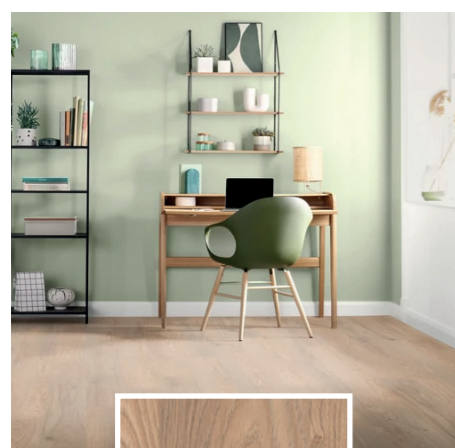
1



2



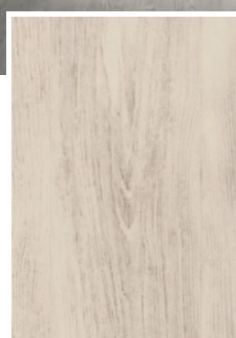
3



4



5



## 1292 x 193 x 8 mm LAMINÁLT PARKETTA LAMINATED FLOORING

- 1 Ashcroft Wood (593856)
- 2 Light Amiens Oak (593191)
- 3 Murom Oak (593696)
- 4 Natural Conway Oak (592712)
- 5 White Girona Chestnut (593214)



4



5



## 1292 x 193 x 8 mm LAMINÁLT PARKETTA LAMINATED FLOORING

- 1 Honey Asgil Oak (593276)
- 2 Natural Livingston Oak (593733)
- 3 Natural North Oak (593290)
- 4 Natural Murom Oak (593238)
- 5 Bardolino Oak (596291)

★ A csillaggal jelölt termékek felár ellenében választhatók  
Products marked with an asterisk can be selected at an additional cost

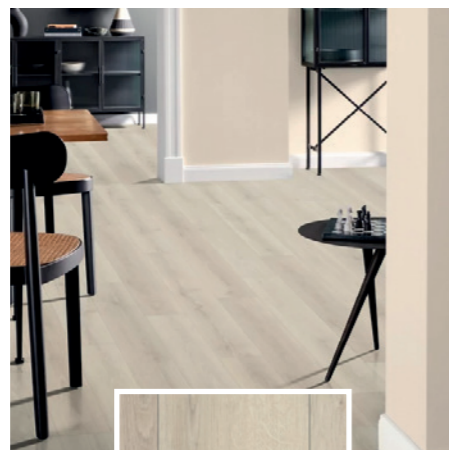
★ A csillaggal jelölt termékek felár ellenében választhatók  
Products marked with an asterisk can be selected at an additional cost



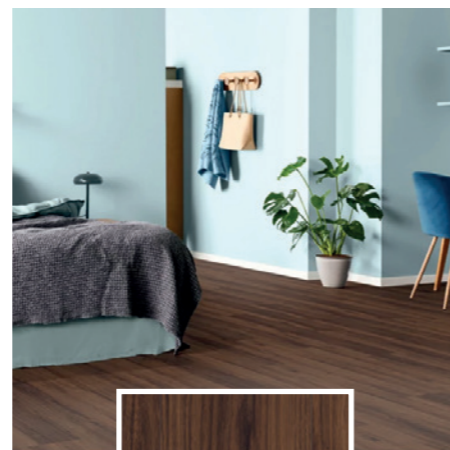
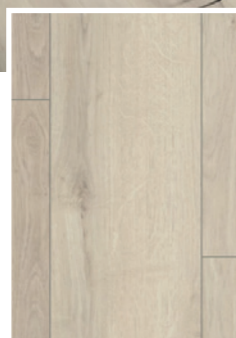
# EGGER CLASSIC 8/32 4V LAMINÁLT PARKETTA



1



2



3



# EGGER CLASSIC 8/32 4V LAMINÁLT PARKETTA



6



**1292 x 193 x 8 mm**  
LAMINÁLT PARKETTA  
LAMINATED FLOORING  
6 Parquet Oak (593757) \*



4



5



**1292 x 193 x 8 mm**  
LAMINÁLT PARKETTA  
LAMINATED FLOORING  
1 Light Grey Loja Oak (594693) \*  
2 Elton Oak White (593719) \*  
3 Brown Warmia Walnut (592774) \*  
4 Natural Loja Oak (593832) \*  
5 Cream Loja Oak (593139) \*



1



**1292 x 246 x 8 mm**  
LAMINÁLT PARKETTA  
LAMINATED FLOORING  
1 Brown Loja Oak (594631) \*

\* A csillaggal jelölt termékek felár ellenében választhatók  
Products marked with an asterisk can be selected at an additional cost

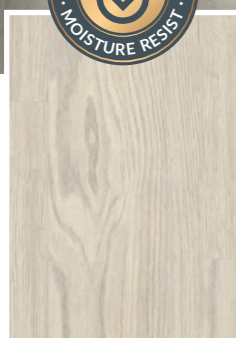
\* A csillaggal jelölt termékek felár ellenében választhatók  
Products marked with an asterisk can be selected at an additional cost



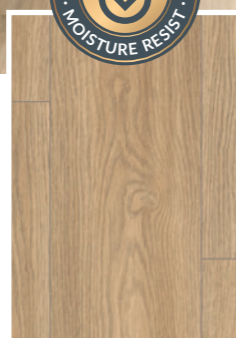
# EGGER CLASSIC 8/32 4V AQ LAMINÁLT PARKETTA



1



2



3



**1292 x 193 x 8 mm**  
LAMINÁLT PARKETTA  
LAMINATED FLOORING

- 1 White Soria Oak (593559) \*
- 2 Natural Soria Oak (593597) \*
- 3 Grey Soria Oak (593610) \*

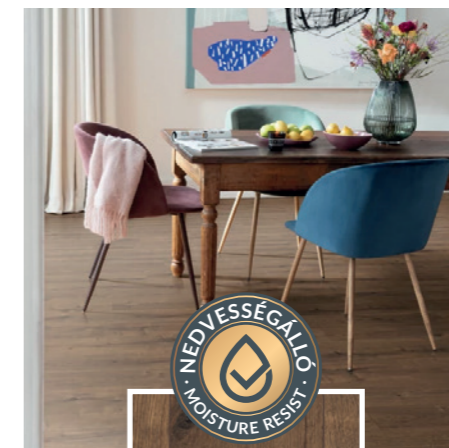
\* A csillaggal jelölt termékek felár ellenében választhatók  
Products marked with an asterisk can be selected at an additional cost



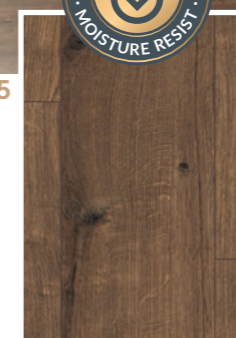
# EGGER CLASSIC 8/32 4V AQ LAMINÁLT PARKETTA



4



5



6



**1292 x 193 x 8 mm**  
LAMINÁLT PARKETTA  
LAMINATED FLOORING

- 4 Light Dunnington Oak (593313) \*
- 5 Dark Dunnington Oak (593337) \*
- 6 Sand Beige Olchon Oak (593412) \*

\* A csillaggal jelölt termékek felár ellenében választhatók  
Products marked with an asterisk can be selected at an additional cost



# QUCIK-STEP, 2V AQUA SZALAGPARKETTA



# QUCIK-STEP, 4V AQUA SZALAGPARKETTA



## 1820 x 145 x 13 mm, 2V Aqua SZALAGPARKETTA FLOORING

- 1 Amato Sunrise oak extra matt (AMT4003)
- 2 Amato Dark chestnut oak extra matt (AMT7446)
- 3 Amato Pure oak extra matt (AMT3100)
- 4 Amato Wintry forest oak extra matt (AMT3854)
- 5 Amato Cinnamon oak extra matt (AMT7444)



## 1820 x 190 x 13 mm, 4V Aqua SZALAGPARKETTA / FLOORING

- 4 Cascada Tobacco oak extra matt (CASC5675) \*
- 2200 x 190 x 13,5 mm, 4V SZALAGPARKETTA / FLOORING
- 5 Palazzo Latte oak oiled, 4V (PAL3885S) \*

## 2200 x 220 x 13 mm, 2V Aqua SZALAGPARKETTA / FLOORING

- 1 Cala Natural oak extra matt (CAL6032) \*

## 2200 x 220 x 13 mm, 4V Aqua SZALAGPARKETTA / FLOORING

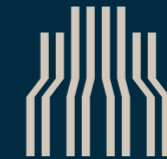
- 2 Cala Cinnamon oak extra (CAL7450) \*
- 3 Cala Pearl white oak extra matt (CAL7448) \*

\* A csillaggal jelölt termékek felár ellenében választhatók  
Products marked with an asterisk can be selected at an additional cost

\* A csillaggal jelölt termékek felár ellenében választhatók  
Products marked with an asterisk can be selected at an additional cost



# FÜRDŐSZOBA BATHROOM



**BIGGEORGE**

*Ötthonok*

A katalógusban található termékkinálat tájékoztató jellegű. A beruházó a változtatás jogát fenntartja!  
Gyártói termékpaletták változásának függvényében a kínálat eltérhet a katalógusban szereplő termékektől. A katalógusban szereplő összes szín hozzávetőleges megjelenítésként kezelendő, tájékoztató jellegűek. A színek a monitor minőségétől és színhőmérséklet beállításoktól függően változhatnak, illetve a nyomdai színek eltérhetnek a valóságtól. Az információkat szerzői jog védi, a felhasznált adatok és képek a gyártóktól kapott írásos engedélyekkel kerültek felhasználásra. A látványképek illusztrációk.

The product range in this catalog is for information only. The investor reserves the right to make changes!  
Depending on changes in the manufacturer's product range, the product variety may differ from the products in the catalog.  
The colors of the materials in this catalog are for information purposes only. Colors may vary depending on monitor quality and color temperature settings and print colors may differ from reality. The information is protected by copyright, the data and images used in this catalogue are subject to written permission from the manufacturers. The visual images are illustrations only.



# GEBERIT FALI WC

## GEBERIT SELNOVA SQUARE

500.270.01.5

35 x 34 x 53 cm  
Mélyöblítésű fali WC  
Deep-flush wall-mounted toilet



## GEBERIT SELNOVA ÍVES

500.260.01.7 \*

35 x 34 x 53 cm  
Fali WC  
Wall-mounted toilet



## GEBERIT SELNOVA SQUARE

RIMFREE® 501.458.00.7 \*

35 x 34 x 53 cm  
Mélyöblítésű fali WC  
Deep-flush wall-mounted toilet



## GEBERIT SELNOVA ÍVES

RIMFREE® 501.045.00.7 \*

35.5 x 34 x 53 cm  
Mélyöblítésű fali WC  
Deep-flush wall-mounted toilet



GEBERIT  
SELNOVA SQUARE  
500.332.01.1

WC-ülőke  
Toilet seat



GEBERIT  
SELNOVA SQUARE  
500.334.01.1 \*

WC-ülőke lecsapódásgátlóval  
Toilet seat, self-closing

GEBERIT  
SELNOVA ÍVES  
500.331.01.1 \*

WC-ülőke  
Toilet seat



GEBERIT  
SELNOVA ÍVES  
500.333.01.1 \*

WC-ülőke lecsapódásgátlóval  
Toilet seat, self-closing

# GEBERIT FALI WC



## GEBERIT RIMFREE WC A TÖKÉLETES TISZTASÁG ÉS HIGIÉNYIA GEBERIT RIMFREE – PERFECT CLEANLINESS AND HYGIENE



A Geberit Rimfree WC-k megalkuvás nélkül felelnek meg azoknak az igényeknek, melyeket a vásárlók az egyszerű tisztíthatóságra és a higiéniára vonatkozóan megfogalmaznak.

Tökéletes megvalósítás kompromisszumok nélkül, a következő termékjelöltyökkel:

- attraktív formaterv
- könnyű tisztíthatóság
- tökéletes higiénia
- innovatív, szabadalommal védett vízelosztó
- környezetbarát megoldás

A Rimfree® WC kerámiákhoz felesleges az erős tisztítószeres, vegyszerek használata, az optimális öblítéshez felhasznált akár 4,5 literes vízmennyiséggel pedig különösen vztakarékos.

Geberit Rimfree toilets meet the demands of customers for ease of cleaning and hygiene without compromise.

Perfect implementation without compromise, with the following product benefits:

- attractive design
- easy to clean
- perfect hygiene
- Innovative, patented water distributor
- environmentally friendly solution

Rimfree® toilet ceramics don't require the use of strong detergents and chemicals, and are particularly water-saving with up to 4.5 liters of water for optimal rinsing.

\* A csillaggal jelölt termékek felár ellenében választhatók

Products marked with an asterisk can be selected at an additional cost

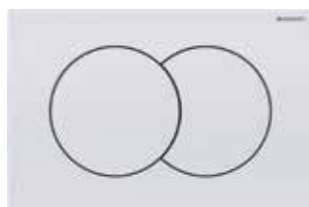
\* A csillaggal jelölt termékek felár ellenében választhatók

Products marked with an asterisk can be selected at an additional cost

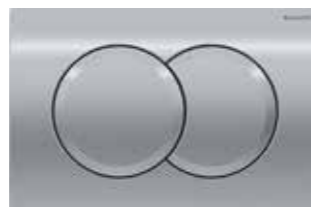


# GEBERIT NYOMÓLAPOK

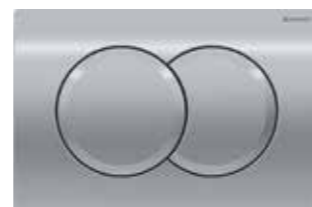
**GEBERIT DELTA 01**  
**115.107.11.1**  
Nyomólap fehér  
Flush plate white



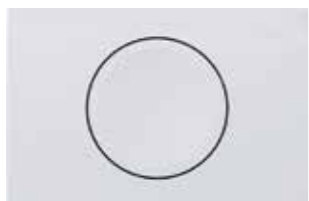
**GEBERIT DELTA 01**  
**115.107.21.1 \***  
Nyomólap króm  
Flush plate chrome



**GEBERIT DELTA 01**  
**115.107.46.1 \***  
Nyomólap matt króm  
Flush plate matt chrome



**GEBERIT DELTA 15**  
**115.109.11.1 \***  
Nyomólap fehér  
Flush plate white



**GEBERIT DELTA 15**  
**115.109.21.1 \***  
Nyomólap króm  
Flush plate chrome



**GEBERIT DELTA 15**  
**115.109.46.1 \***  
Nyomólap matt króm  
Flush plate matt chrome



**GEBERIT DELTA 20**  
**115.127.11.1 \***  
Nyomólap fehér  
Flush plate white



**GEBERIT DELTA 20**  
**115.127.21.1 \***  
Nyomólap króm  
Flush plate chrome



**GEBERIT DELTA 20**  
**115.127.46.1 \***  
Nyomólap matt króm  
Flush plate matt chrome



# GEBERIT NYOMÓLAPOK



**GEBERIT DELTA 50**  
**115.119.11.1 \***  
Nyomólap fehér  
Flush plate white



**GEBERIT DELTA 50**  
**115.119.21.1 \***  
Nyomólap króm  
Flush plate chrome



**GEBERIT DELTA 50**  
**115.119.46.1 \***  
Nyomólap matt króm  
Flush plate matt chrome



**GEBERIT DELTA 50**  
**115.119.DW.1 \***  
Nyomólap fényes  
Flush plate glossy



**GEBERIT DELTA 50**  
**115.119.14.1 \***  
Nyomólap matt fekete  
Flush plate matt black



\* A csillaggal jelölt termékek felár ellenében választhatók

Products marked with an asterisk can be selected at an additional cost

\* A csillaggal jelölt termékek felár ellenében választhatók

Products marked with an asterisk can be selected at an additional cost



# GEBERIT MOSDÓK

# H<sub>2</sub>O KÁD



**GEBERIT SELNOVA SQUARE**  
**500.316.01.7**  
36 x 28 cm  
Kézmosó  
Bathroom (hand-wash) sink



**GEBERIT SELNOVA**  
**500.320.01.7 \***  
36 x 29 cm  
Kézmosó  
Bathroom (hand-wash) sink



**GEBERIT SELNOVA SQUARE**  
**500.290.01.7**  
55 x 44 cm  
Mosdó  
Bathroom sink



**GEBERIT SELNOVA**  
**500.315.01.7 \***  
55 x 44 cm  
Mosdó  
Bathroom sink



**H2O MONA**  
170 x 70 cm / 160 x 70 cm  
Fehér Akryl kád  
White Akryl bathtube





# H<sub>2</sub>O ZUHANYTÁLCÁK

## H2O KOMPAKT

90 x 90 x 11 cm  
Zuhanytálca szögletes,  
egybe öntött előlappal, szifonnal, lábbal  
Shower tray square,  
with molded front panel, siphon, legs



## H2O KOMPAKT

90 x 90 x 11 cm  
Zuhanytálca íves,  
egybe öntött előlappal, szifonnal, lábbal  
Shower tray curved,  
with molded front panel, siphon, legs

## RADAWAY DOROS D COMPACT SDRD1080-05

80 x 100 x 11,5 cm  
Zuhanytálca szögletes,  
egybe öntött előlappal,  
szifonnal, lábbal  
Shower tray square,  
with molded front panel,  
siphon, legs



# RADAWAY ZUHANYTÁLCÁK



## RADAWAY PAROS C MBC9090-03-1 \*

90 x 90 x 13 cm  
Zuhanytálca műmárvány,  
szögletes, levehető előlappal  
és oldallappal, szifonnal  
és beépített lábakkal  
Artificial marble shower tray, square,  
with removable front and side panel,  
siphon and built-in legs



## RADAWAY PAROS A MBA9090-03-1 +18571 \*

90 x 90 x 13 cm  
Zuhanytálca műmárvány, íves,  
levehető előlappal és oldallappal, szifonnal  
és beépített lábakkal  
Artificial marble shower tray, curved,  
with removable front and side panel,  
siphon and built-in legs



## RADAWAY DOROS STONE D SDRD1080-05-04S D \*

80 x 110 x 11,5 cm  
Zuhanytálca szögletes, kőhatású,  
egybe öntött előlappal, szifonnal, lábbal  
Shower tray square, stone effect,  
with molded front panel, siphon, legs



\* A csillaggal jelölt termékek felár ellenében választhatók

Products marked with an asterisk can be selected at an additional cost

\* A csillaggal jelölt termékek felár ellenében választhatók

Products marked with an asterisk can be selected at an additional cost



# RAVAK ZUHANYKABINOK



**RAVAK  
OOV701R2Z1**  
80/90/100/110 x 198 cm  
Tolóajtó 3 részes transparent üveggel,  
fehér kerettel  
Sliding door 3 parts with transparent glass,  
white frame

Az alaprajzon jelölt standard zuhanytálca méretéhez igazítva 80-110 szélességig.

Adapted to the standard shower tray size marked on the floor plan, up to 80-110 cm width.



**RAVAK  
OOV701R2ZG \***  
80/90/100/110 x 198 cm  
Tolóajtó 3 részes grape üveggel,  
fehér kerettel  
Sliding door 3 parts with grape glass,  
white frame

\* A csillaggal jelölt termékek felár ellenében választhatók  
Products marked with an asterisk can be selected at an additional cost



# H2O ZUHANYKABINOK



**H2O COMFORT C90  
18964**

90 x 90 x 190 cm  
Zuhanykabin szögletes, tolóajtóval,  
átlátszó üveggel, fényes króm kerettel  
Square shower enclosure with sliding door,  
clear glass, bright chrome frame



**H2O COMFORT A90  
18961**

90 x 90 x 190 cm  
Zuhanykabin negyedkörös tolóajtóval,  
átlátszó üveggel, fényes króm kerettel  
Shower enclosure with quarter-circle sliding door,  
clear glass, bright chrome frame



**H2O COMFORT D  
18965**

80 x 100 x 190 cm  
Asszimmetrikus tolóajtós zuhanykabin,  
átlátszó üveggel, ezüst kerettel  
Asymmetrical sliding shower enclosure, with  
clear glass and silver frame

\* A csillaggal jelölt termékek felár ellenében választhatók  
Products marked with an asterisk can be selected at an additional cost



# GROHE CSAPTELEPEK

## EUROSMART COSMOPOLITAN 3282500E

Mosdó csaptelep 76 mm  
Bathroom sink faucet 76 mm



## GROHE EUROSMART COSMOPOLITAN 32831000

Kádtöltő csaptelep falsíkon kívüli  
Bathtub faucet exposed



## GROHE EUROSMART COSMOPOLITAN 32837000

Zuhany csaptelep falsíkon kívüli  
Shower faucet exposed



## GROHE EUROSMART COSMOPOLITAN M 23325000 \*

Mosdó csaptelep 98 mm  
Bathroom sink faucet 98 mm



## GROHE TEMPESTA 110 27853003

Zuhanyzett / rudas  
zuhany csaptelephez  
Shower set for shower  
with shower bar



## GROHE TEMPESTA 110 27799003

Zuhanyzett / fix  
kád csaptelephez  
Shower set for bathtub  
with fixed hanger

## GROHE ESSENCE 32898001 \*

Mosdó csaptelep  
Bathroom sink faucet



## GROHE ESSENCE 33624001 \*

Kádtöltő csaptelep falsíkon kívüli  
Bathtub faucet exposed



## GROHE ESSENCE 33636001 \*

Zuhany csaptelep falsíkon kívüli  
Shower faucet exposed



## GROHE EUPHORIA 110 DUO 27242001 \*

Zuhanyzett / rudas  
zuhany csaptelephez  
Shower set for shower  
with shower bar



## GROHE EUPHORIA 110 MONO 27354000 \*

Zuhanyzett / fix  
kád csaptelephez  
Shower set for bathtub  
with fixed hanger



## GROHE ESSENCE 24173001 \*

Mosdó csaptelep M  
Bathroom sink faucet

\* A csillaggal jelölt termékek felár ellenében választhatók  
Products marked with an asterisk can be selected at an additional cost

\* A csillaggal jelölt termékek felár ellenében választhatók  
Products marked with an asterisk can be selected at an additional cost



# GROHE CSAPTELEPEK

# GROHE CSAPTELEPEK



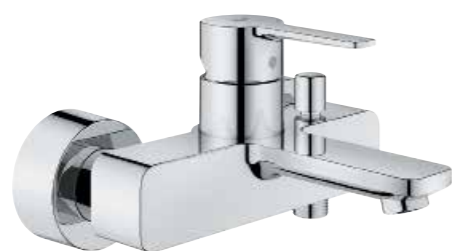
**GROHE LINEARE**  
**32109001 \***  
Mosdó csaptelep 95 mm  
Bathroom sink faucet 95 mm



**GROHE LINEARE**  
**32114001 \***  
Mosdó csaptelep 120 mm  
Bathroom sink faucet 120 mm



**GROHE LINEARE**  
**33849001 \***  
Kádtöltő csaptelep falsíkon kívüli  
Bathtub faucet exposed



**GROHE LINEARE**  
**33865001 \***  
Zuhany csaptelep falsíkon kívüli  
Shower faucet exposed



**TEMPESTA CUBE 110**  
**27579003 \***  
Zuhanyzett / rudas  
zuhany csaptelephez  
Shower set for shower  
with shower bar



**TEMPESTA CUBE 110**  
**27588003 \***  
Zuhanyzett / fix  
kád csaptelephez  
Shower set for bathtu

**GROHE GROTHERM 1000**  
**PERFORMANCE**  
**34834001 \***  
Zuhany csaptelep falsíkon kívüli, termosztátos,  
Tempesta Cosmopolitan zuhanyszettel  
Shower faucet exposed with thermostat and  
Tempesta Cosmopolitan shower set



**GROHE GROTHERM 2000**  
**34174001 \***  
Kádcsaptelep falsíkon kívüli, termosztátos  
Shower faucet exposed with thermostat

\* A csillaggal jelölt termékek felár ellenében választhatók  
Products marked with an asterisk can be selected at an additional cost

\* A csillaggal jelölt termékek felár ellenében választhatók  
Products marked with an asterisk can be selected at an additional cost



# GROHE CSAPTELEPEK

**GROHE ESSENCE  
24172KF1 \***  
Mosdó csaptelep, fekete  
Bathroom sink faucet, black



**GROHE ESSENCE  
25250KF1 \***  
Kádtöltő csaptelep,  
falsíkon kívüli, fekete  
Bathtub faucet exposed, black



**GROHE ESSENCE  
25252KF1 \***  
Zuhany csaptelep,  
falsíkon kívüli, fekete  
Shower faucet exposed, black



**GROHE GROTHERM 800  
1022022430 \***  
Zuhany csaptelep falsíkon kívüli,  
termosztátos, fekete  
Shower faucet exposed  
with thermostat, black



**GROHE GROTHERM 800  
1022032430 \***  
Kádcsaptelep falsíkon kívüli,  
termosztátos, fekete  
Shower faucet exposed  
with thermostat, black



**RAINSHOWER SMARTACTIVE 130 CUBE  
22127KFO, 22117KFO, 28388KF1 \***  
Zuhanyzett kádhoz:  
- kézzzuhany 3 funkciós, fekete  
- zuhanygégső 1,7 m, fekete  
- zuhanytartó, fekete  
Shower set for bathtub:  
- hand shower: 3 functions, black  
- shower hose: 1.7 m black  
- shower holder: black



**GROHE TEMPESTA  
CUBE 110  
267482433 \***  
Zuhanyzett / rudas  
zuhany csaptelephez, fekete  
Shower set for shower  
with shower bar, black



\* A csillaggal jelölt termékek felár ellenében választhatók  
Products marked with an asterisk can be selected at an additional cost

# GROHE ZUHANYRENDSZER



**RAINSHOWER  
SMARTACTIVE 310  
26648000 \***  
Termosztátos  
zuhanyrendszer  
Showersystem  
with thermostat

\* A csillaggal jelölt termékek felár ellenében választhatók  
Products marked with an asterisk can be selected at an additional cost



# BELTÉRI AJTÓK ÉS KILINCSEK

## INTERNAL DOORS & HANDLES



A katalógusban található termékkinálat tájékoztató jellegű. A beruházó a változtatás jogát fenntartja!  
Gyártói termékpaletták változásának függvényében a kínálat eltérhet a katalógusban szereplő termékektől. A katalógusban szereplő összes szín hozzávetőleges megjelenítésként kezelendő, tájékoztató jellegűek. A színek a monitor minőségétől és színhőmérséklet beállításoktól függően változhatnak, illetve a nyomdai színek eltérhetnek a valóságtól. Az információkat szerzői jog védi, a felhasznált adatok és képek a gyártóktól kapott írásos engedélyekkel kerültek felhasználásra. A látványképek illusztrációk.

The product range in this catalog is for information only. The investor reserves the right to make changes!  
Depending on changes in the manufacturer's product range, the product variety may differ from the products in the catalog.  
The colors of the materials in this catalog are for information purposes only. Colors may vary depending on monitor quality and color temperature settings and print colors may differ from reality. The information is protected by copyright, the data and images used in this catalogue are subject to written permission from the manufacturers. The visual images are illustrations only.

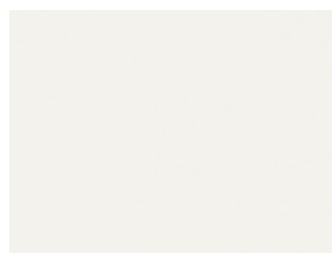


# JELD WEN BELTÉRI AJTÓK

FURATOLT FAFORGÁCSLAP-BETÉTES  
**CPL FÓLIÁZOTT AJTÓ**  
PERFORATED WOOD CHIPBOARD INSERT **CPL FOILED DOOR**



UNI GRAU CPL



UNI WEISS CPL



SANDEICHE CPL



RAUCHEICHE CPL

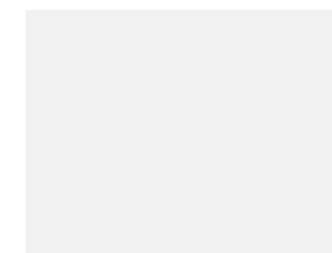


# JELD WEN BELTÉRI AJTÓK

FURATOLT FAFORGÁCSLAP-BETÉTES  
**CPL FÓLIÁZOTT AJTÓ**  
PERFORATED WOOD CHIPBOARD INSERT **CPL FOILED DOOR**



NOVA AHORN  
CPL \*



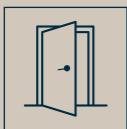
GRAU WEISS  
CPL \*



ZIRNEICHE LANGS  
CPL \*



HIMMELGRAU  
CPL \*



# JELD WEN KILINCSEK



GINO ROZ BB



THEMA PRO ROZ



★ A csillaggal jelölt termékek felár ellenében választhatók  
Products marked with an asterisk can be selected at an additional cost

# JELD WEN KILINCSEK



CUBIC INOX BB \*

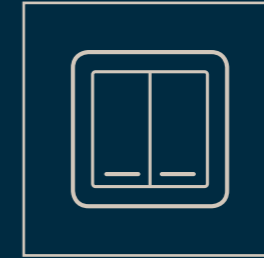


CUBO BLACK BB \*



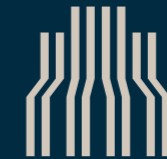
THEMA BLACK BB \*

★ A csillaggal jelölt termékek felár ellenében választhatók  
Products marked with an asterisk can be selected at an additional cost



# ELEKTROMOS SZERELVÉNYEK

## ELECTRICAL FITTINGS

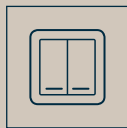


**BIGGEORGE**

*Olthonok*

A katalógusban található termékkinálat tájékoztató jellegű. A beruházó a változtatás jogát fenntartja!  
Gyártói termékpaletták változásának függvényében a kínálat eltérhet a katalógusban szereplő termékektől. A katalógusban szereplő összes szín hozzávetőleges megjelenítésként kezelendő, tájékoztató jellegűek. A színek a monitor minőségétől és színhőmérséklet beállításoktól függően változhatnak, illetve a nyomdai színek eltérhetnek a valóságtól. Az információkat szerzői jog védi, a felhasznált adatok és képek a gyártóktól kapott írásos engedélyekkel kerültek felhasználásra. A látványképek illusztrációk.

The product range in this catalog is for information only. The investor reserves the right to make changes!  
Depending on changes in the manufacturer's product range, the product variety may differ from the products in the catalog.  
The colors of the materials in this catalog are for information purposes only. Colors may vary depending on monitor quality and color temperature settings and print colors may differ from reality. The information is protected by copyright, the data and images used in this catalogue are subject to written permission from the manufacturers. The visual images are illustrations only.



# SCHNEIDER ELECTRIC ASFORA



CSILLÁRKAPCSOLÓ  
CHANDELIER SWITCH



KAPCSOLÓ  
SWITCH



VÍZÁLLÓ FEDELES  
KONNEKTOR  
WATERPROOF  
COVER SOCKET



INFORMATIKAI ALJZAT  
INFORMATIC SOCKET



KÁBELKIVEZETŐ ALJZAT  
CABLE OUTLET SOCKET



KONNEKTOR  
SOCKET

\* A csillaggal jelölt termékek felár ellenében választhatók

Products marked with an asterisk can be selected at an additional cost