

A-521

ELŐTÉR	4,84 m ²
KONYHA	5,07 m ²
NAPPALI	16,08 m ²
ÉTKEZŐ	1,6 m ²
KÖZLEKEDŐ	3,91 m ²
ZUHANYZÓ	2,59 m ²
FÜRDŐ	4,86 m ²
SZOBA	13,41 m ²
SZOBA	12,43 m ²

NETTÓ TERÜLET	64,79 m ²
BRUTTÓ TERÜLET	67,37 m ²
TERASZ	13,75 m ²

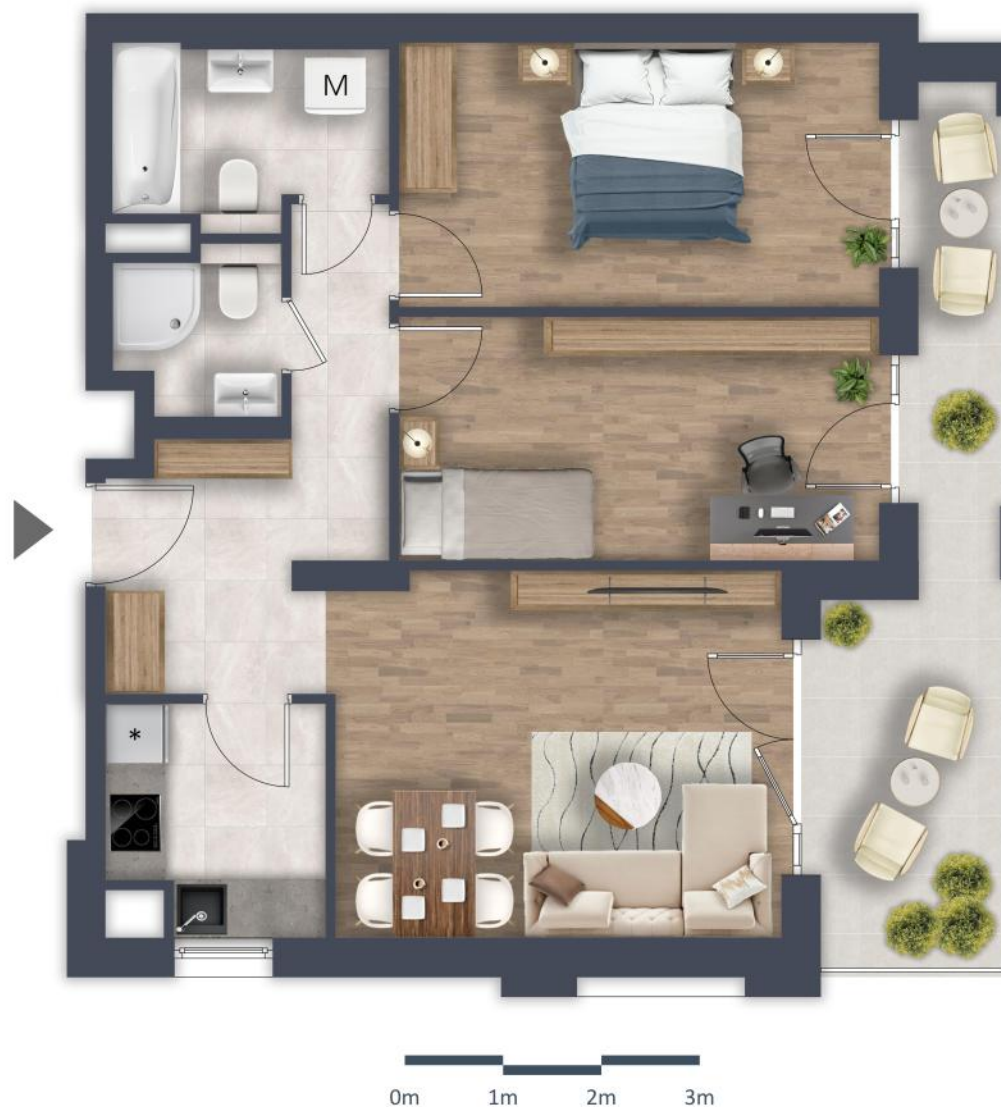
A
ÉPÜLET

Hauszmann Alajos utca

Szerémi út



OTTHONOK ÉLETRE TERVEZVE



Az alaprajzon látható bútorok illusztrációk, felszereltség a műszaki leírás szerint. A változtatás jogát fenntartjuk.