

## 705

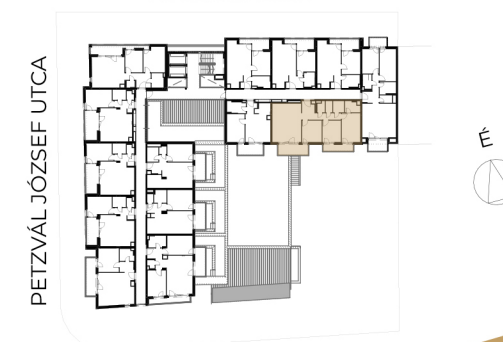


1m 2m 3m 4m

előtér	3,49 m <sup>2</sup>
konyha	5,4 m <sup>2</sup>
nappali	19,52 m <sup>2</sup>
étkező	2,48 m <sup>2</sup>
közlekedő	6,78 m <sup>2</sup>
WC	1,96 m <sup>2</sup>
házt.h.	1,96 m <sup>2</sup>
fürdő	3,23 m <sup>2</sup>
fürdő	3,72 m <sup>2</sup>
szoba	13,41 m <sup>2</sup>
szoba	10 m <sup>2</sup>
szoba	10,58 m <sup>2</sup>

NETTÓ TERÜLET	82,53 m <sup>2</sup>
<b>BRUTTÓ TERÜLET</b>	<b>86,03 m<sup>2</sup></b>
TERASZ	13,64 m <sup>2</sup>

MÉRNÖK UTCA



Az alaprajzon látható bútorok illusztrációk, felszereltség a műszaki leírás szerint.  
A változtatás jogát fenntartjuk.